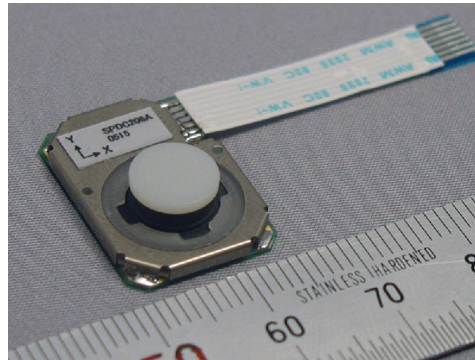


# 静電容量型ポインティングデバイス 薄型3軸力覚センサ

型式: SPDC206A



ワコーが提供する薄型3軸力覚センサ(静電容量型ポインティングデバイス)は、携帯電話の高機能化、特に地図情報やゲームなどに必要とされる入力装置を目指し開発されました。指先で、画面 360 度全方向のコントロールを行うためのデバイスです。従来のスイッチ方式では難しかった「指先の複雑な動き」に対応する静電容量型のポインティングデバイスです。「指の加圧力による出力の大小」、「360 度の全方向に対応する XY 出力成分」をアナログ出力として取り出すことができるので、複雑な、また微妙な指先によるコントロールが要求される機器の入力デバイスとして利用していただければ、複雑なコンテンツをストレス無く簡単、快適に操作できるようになります。

## 特徴

- 360度全方向操作、及び 力による出力制御が可能
- 2軸(X,Y 方向)出力+センタースイッチ
- モバイル機器に最適な2.3mm薄型構造
- 0.1mAの低消費電流、安定したゼロ点出力
- 回路内臓タイプのため簡単に利用できます

## 用途

ロボットの力検出・制御  
ゲームコントローラのジョイスティック  
民生機器のリモコン  
工作機械の制御 etc.

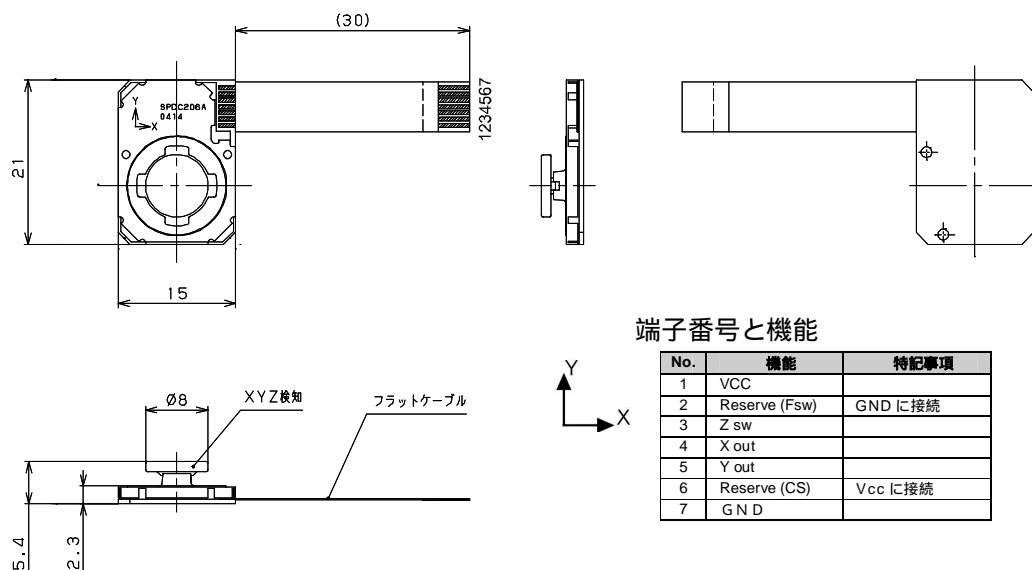
## 主な仕様

< typical >

項目	仕様
定格電圧	3.0 VDC
動作電圧範囲 (Vcc)	2.7 ~ 5.5 VDC
定格荷重	5.88 N [600 gf]
零点出力 (Vcc=3.0V)	1.5 V (Vcc/2)
感度	700 mV (at 5.88N [600gf])
消費電力	0.1 mA (at Vcc=3.0V)
動作温度範囲	-20 ~ +60
保存温度範囲	-40 ~ +85
サイズ (W×D×H)	2×15×2.3mm
質量	1.2g

[注]仕様は断り無く変更することがあります。

## 外形寸法 (mm)



株式会社ワコー 大宮事業所  
〒330-0854 さいたま市大宮区桜木町 4-241-2 第2山崎ビル 6F  
TEL 048-641-9995 FAX048-641-9996

富山事業所  
〒933-0816 富山県高岡市二塚 322-5 高岡テクノドーム内 203号室  
TEL0766-29-2370 FAX0766-29-2371

販売会社 株式会社ワコー販売  
〒101-0032 東京都千代田区岩本町 3-9-15 フォロス岩本町ビル 5F  
TEL 03-3861-2513 FAX 03-3861-2514

URL <http://www.wacoh.co.jp>